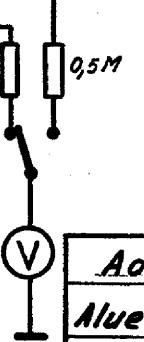


Aaltoaluekytkin		Kytkinlevy I										Kytkinlevy II										Kytkinlevy III																
Alue	kHz	1	2	3	4	5	6	7	8	9	10	11	12	13	14	15	16	17	18	19	20	21	22	23	24	25	26	27	28	29	30	31	32	33	34	35	36	
IV	3000 ... 6000																																					
III	1300 ... 3600																																					
II	485 ... 1415																																					
I	150 ... 435																																					

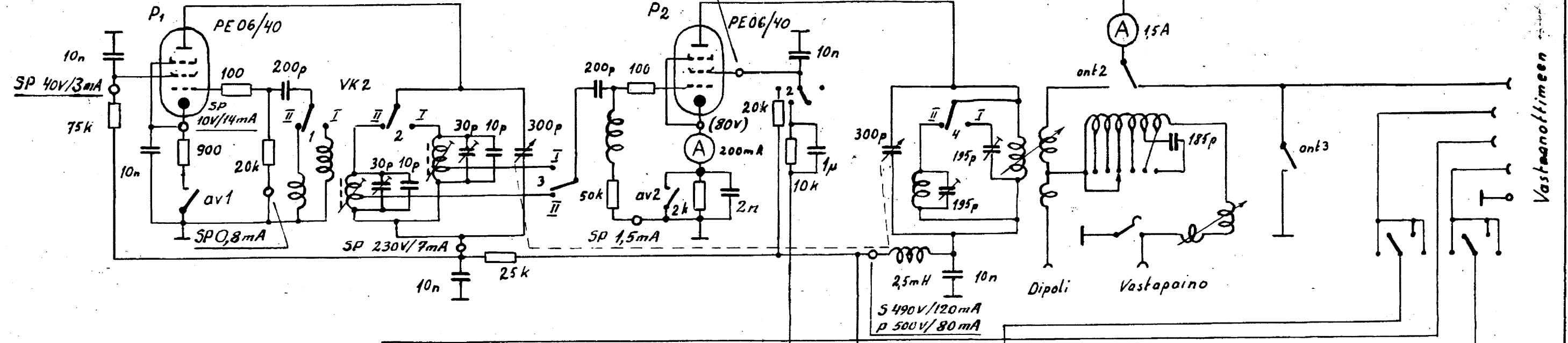


VIESTIKOULU

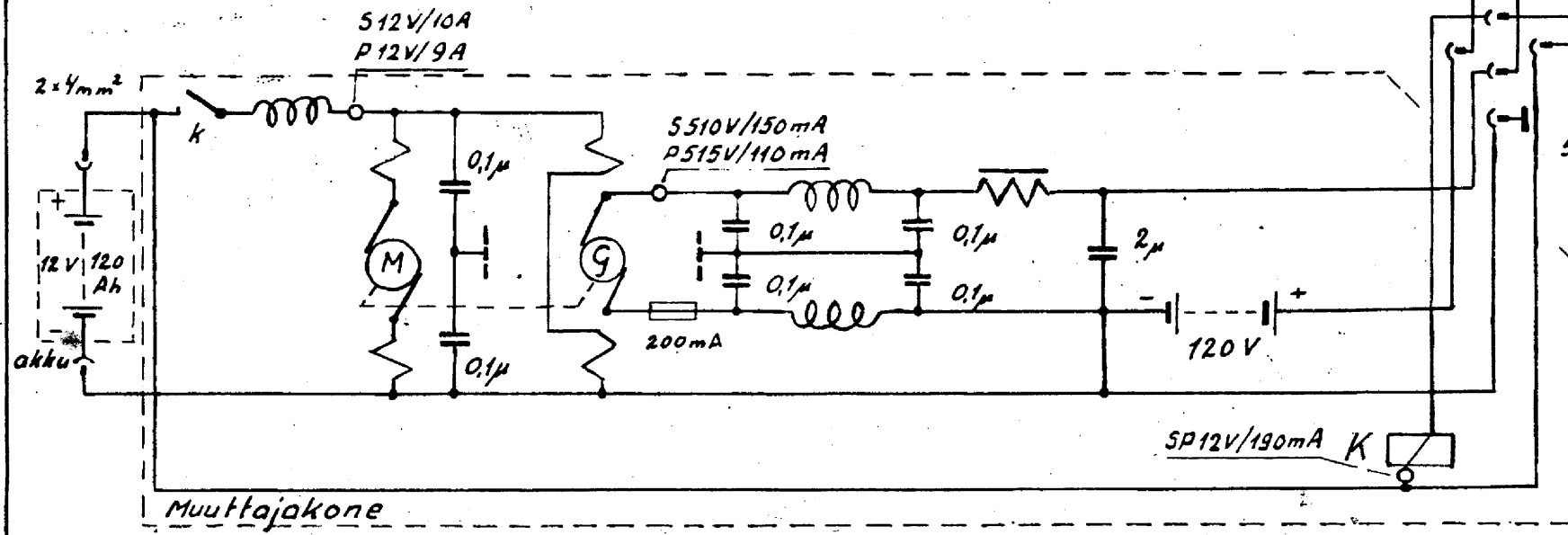
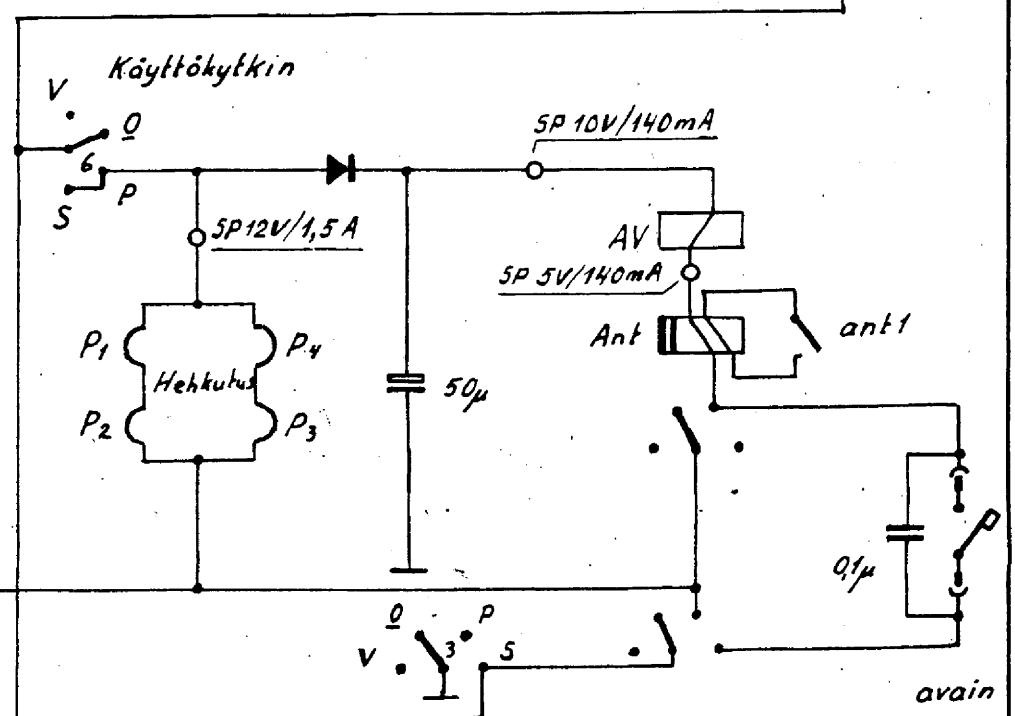
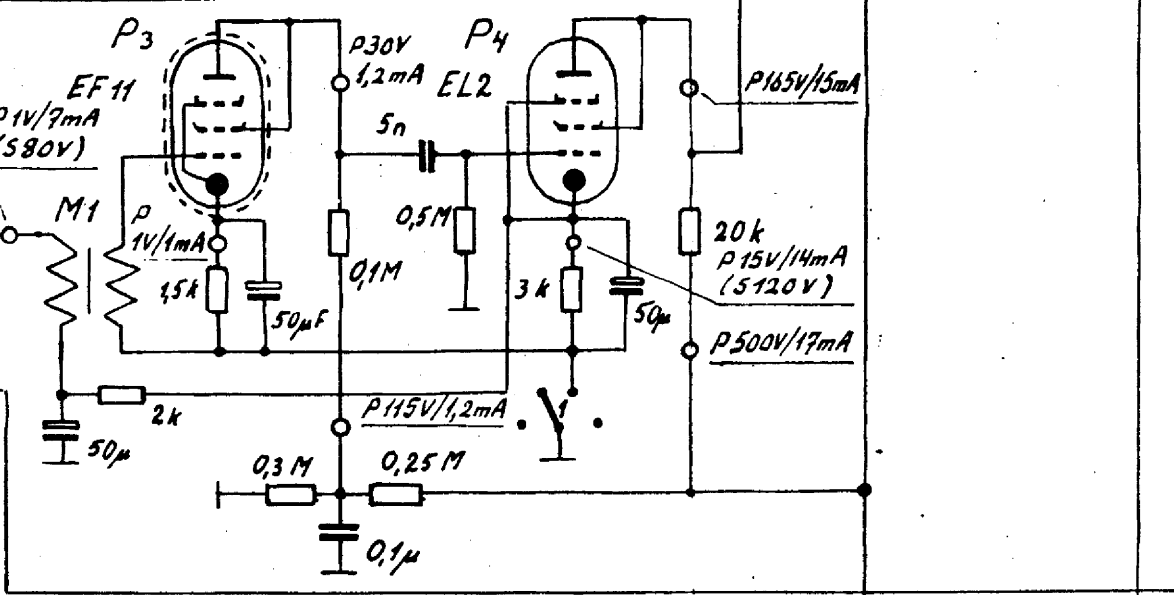
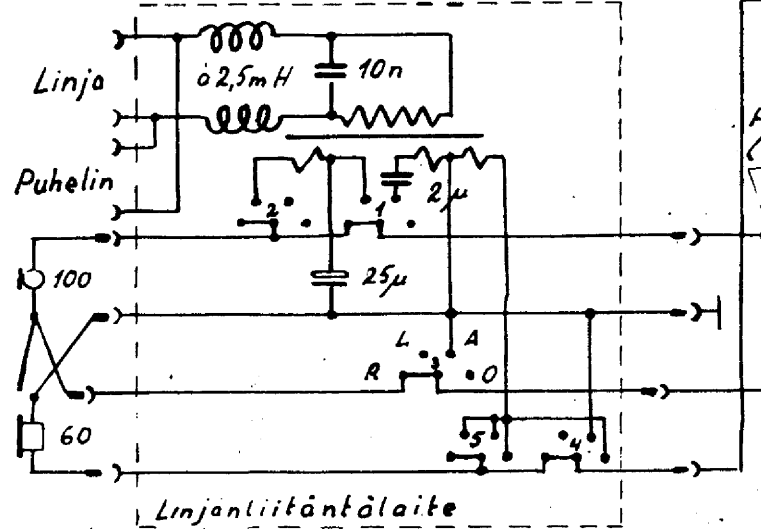
Piirt. M.P. 10.3.-56
 Tark. U.V. 15.3.56
 Hyv. J.U. 15.3.56

VREH ja VREHB:n vastaanotin **N^o655CB**

S 280V/8mA
P 150V/1,6mA

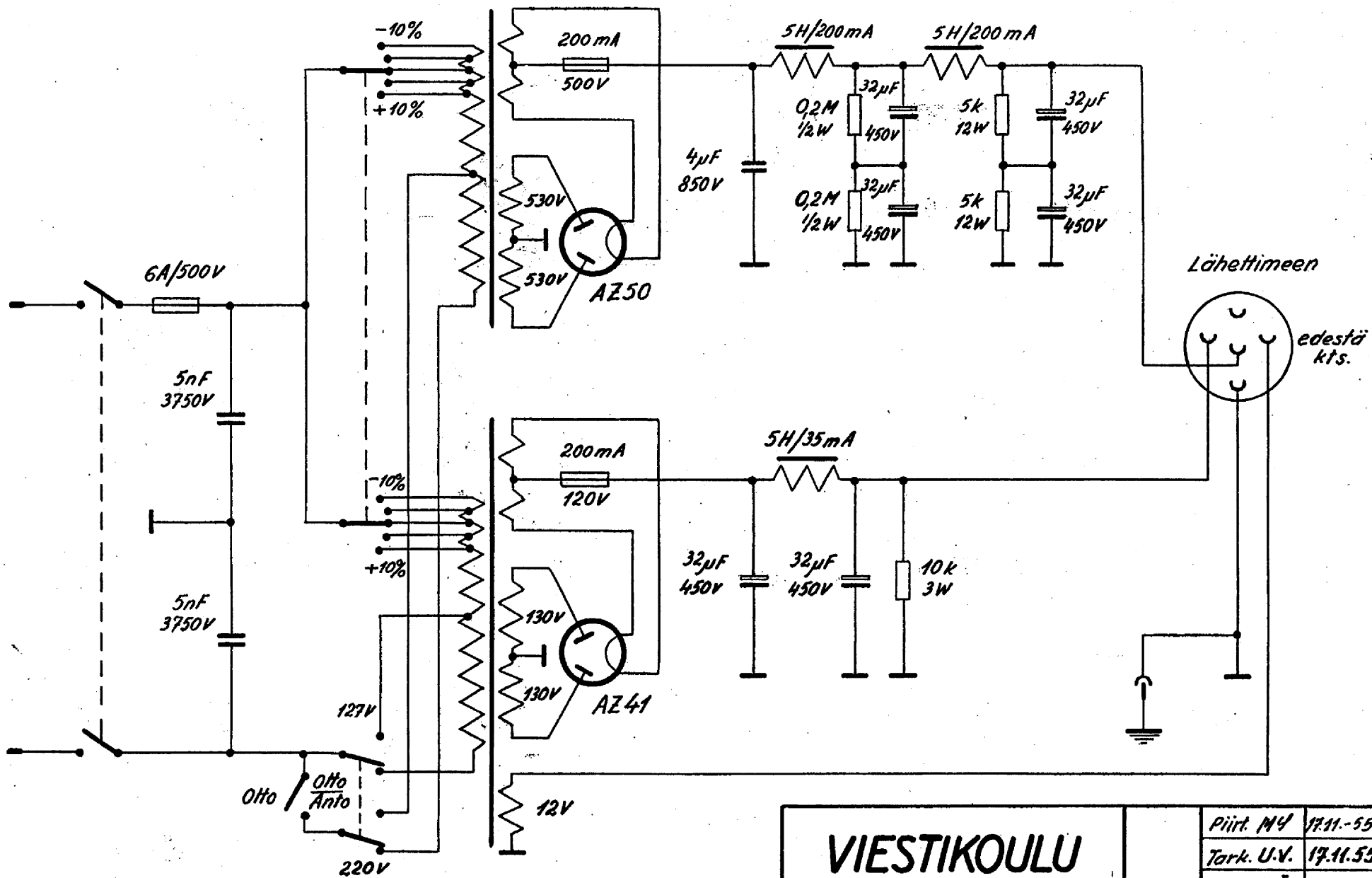


Vastanottoliin



Mittorin $R_m = 1k\Omega/V$ (alueet: 1,5/100/250/1000V ja 1/10/100/500 mA/10A). Lähetin kuorimitettu ($I_k = 140mA$, $I_A = 1A(5)$, $f = 4,5 MHz$). Mikrofonin korvattu 100Ω vastuksella.

Viestikoulu	Suhde	Piirt.	19355.E.K.
		Tark.	U.V.
VREHB:n lähetin			No 649CB



C XV/6

VIESTIKOULU

Piirt. M.Y.	17.11.-55.
Tark. U.V.	17.11.55
Hyv. J. J.	- " -

Verkkokoje VSDPD
(VREHB-ä varten)

N^o 654 C B